



ESCUELA de
FORMACIÓN
INTEGRAL en
COACHING



CERTIFICACIÓN EXPERTO

DIRECTIVO COACH

Organiza:



Certificado y Acreditado por:



... una breve reflexión

¿están los directivos-líderes actualmente satisfechos con su desempeño profesional?

¿podrían llegar a ser aún más productivos, eficaces y eficientes?

¿por qué, en ocasiones, la formación técnica y su posterior ejercicio no van acompañados del éxito empresarial?

¿por qué dos directivos aparentemente con la misma cualificación y experiencia, tienen caminos de logros distintos?

¿qué más hace falta para que un directivo/líder alcance sus objetivos empresariales?

¿afectará a su desempeño profesional y al de su equipo, el estado anímico y emocional del mismo? ¿cómo gestiona sus emociones un directivo?

¿hasta qué punto el equilibrio vital de un directivo incidirá en su desempeño?

¿el directivo gestiona a su equipo, o es su equipo quien le gestiona a él?, ¿son líderes de sus equipos?, ¿cómo afecta una excelente comunicación al resultado empresarial?



DESCRIPCIÓN

En un mundo donde los valores, las relaciones personales y la globalización están acaparando progresivamente una mayor relevancia en el mundo empresarial, un nuevo perfil directivo se está imponiendo y demandando por parte de las empresas (multinacionales, pymes, etc...) para cubrir puestos de responsabilidad, de gestión y de dirección (**hecho éste corroborado por consultoras de RRHH y de selección de personal**).

A un directivo ya no le es suficiente con la cualificación técnica y/o académica; actualmente se le exige una formación y preparación adicional que adquirirá una vital incidencia en su desempeño futuro como gestor, director, ejecutivo y que responderá a aspectos personales suyos y de su equipo y todo bajo el prisma del ejercicio empresarial.

Un novedoso perfil jerárquico, profesional y de dirección bajo el nombre de DIRECTIVO COACH, que se caracterizará por tener integrado los conocimientos, habilidades, procesos, herramientas, etc... propias del coaching y otras disciplinas como la inteligencia emocional para ser utilizadas integralmente en el desempeño empresarial del directivo. Un perfil donde la gestión emocional adquiere vital importancia.



OBJETIVO GENERAL

El objetivo general del presente curso es dotar al DIRECTIVO de una formación en coaching a partir de la cuál ejercer un nuevo estilo de liderazgo, de dirección, de gestión de equipos, de gestión de emociones, ..., en definitiva a descubrir una nueva forma de ejercer la actividad profesional, una nueva visión y un nuevo enfoque, y donde la mejora personal y profesional, junto a la propia auto superación sean el eje sobre las que sustentar el proceso de cambio y aprendizaje.

“La mejora y el alto rendimiento a nivel profesional nace del autoconocimiento y la autogestión personal”

DESTINATARIOS

- + directivos, ejecutivos, managers, jefes de equipo, de departamento, comerciales, ...
- + empresarios, profesionales independientes, autónomos, ...
- + estudiantes últimos cursos, desempleados, ...

PROGRAMA y OBJETIVOS ESPECÍFICOS

Módulo I.- Coaching Personal y Ejecutivo. Empresarial y Organizacional. (15 horas; 14, 15 y 16 de febrero de 2013)

- + introducción al coaching
- + autoconocimiento y áreas de mejora personal. Coaching Personal
- + directivo coach Vs consecución de objetivos
- + herramientas de coaching ejecutivo y empresarial
- + coaching en las organizaciones empresariales
- + directivo coach como gestor de la excelencia, el talento y el potencial de las personas
- + gestión de paradigmas limitantes profesionales y personales (víctimas Vs a protagonistas en la empresa)

Módulo II.- Programación Neurolingüística (PNL) en la gestión empresarial. Nuevas habilidades directivas. (10 horas; 8 y 9 de marzo de 2013)

- + nuevas habilidades de gestión del directivo coach
- + conceptos de PNL en el mundo de la empresa (anclajes, modelamiento, representaciones espaciales, intercambio de roles...)
- + estilos de comunicación eficientes del directivo coach

Módulo III.- Inteligencia Emocional en el mundo empresarial. (10 horas; 12 y 13 de abril de 2013)

- + importancia del pensamiento positivo en la empresa
- + conocimiento del funcionamiento del pensamiento y de las estrategias mentales. Hemisferios cerebrales
- + maximización de nuestra capacidad mental
- + imaginación y entrenamiento

Módulo IV.- Gestión emocional y liderazgo emocional en las organizaciones. Su importancia en el ámbito profesional y en la productividad. (10 horas; 26 y 27 de abril)

- + directivo coach como gestor de emociones (propias y ajenas). Conocimiento y comprensión de los estados emocionales potenciadores y/o limitantes
- + superación de bloqueos en forma de emociones y de comportamientos. Resolución de problemas en entornos profesionales
- + herramientas para la mejora de la productividad, desde el prisma del coaching y de la gestión emocional
- + el trabajo con constelaciones en el mundo de la empresa y de las organizaciones. Movimientos sistémicos
- + gestión de emociones: "la soledad del jefe"

Módulo V.- Coaching de Equipos. Liderazgo. Outdoor Training .(15 horas; 10, 11 y 12 de mayo de 2013)

- + gestión de equipos. Un trabajo a la excelencia empresarial
- + directivo coach como líder
- + solución de conflictos pers. en entornos laborales y mejora de la comunicación interna
- + enfoque sistémico del equipo, una apuesta por el ALTO RENDIMIENTO (triangulación, corresponsabilidad y circularidad)
- + optimización del desempeño grupal y aprovechamiento de las sinergias individuales
- + alineación integral empresarial
- + gestión de reuniones eficientes
- + gestión empresarial en entornos y situaciones límite
- + ejercicios de liderazgo extremo
- + directivo coach como motivador e impulsor de la acción
- + la importancia de la motivación en el logro de metas profesionales. Automotivación.
- + toma de decisiones en situaciones adversas, extremas e impredecibles.
- + directivo coach en la gestión de equipos out company.

METODOLOGÍA

- Curso eminentemente vivencial, experimental y práctico, conjugándose la parte presencial con la no presencial (ésta última orientada a trabajo personal, profesional y particular de cada alumno fuera de la jornada, así como la lectura de bibliografía, artículos, ...).
- Entrega de material (libro, dinámicas,...), presentaciones audiovisuales, conjugando citas-metáforas, piezas musicales y de vídeo para reforzar el aprendizaje.
- Prácticas entre los propios alumnos, con supervisión dirigida, y evaluación final sobre los conocimientos adquiridos.
- Último módulo de Outdoor al aire libre, cerrándose la certificación con "comida de gala" y entrega de diplomas.
- Disponibilidad de 40 horas de tutorías (telefónicas o skype).



INFORMACIÓN, INSCRIPCIONES, LUGAR, HORARIOS, Y PRECIO

El curso de 100 horas de duración (60 h/p y 40 h/np), incluyendo las 40 h de tutorías telefónicas o vía internet, tiene un coste de **1.170 euros** incluyendo el material adicional para el trabajo no presencial. Para formalizar la inscripción, se ha de cumplimentar, firmar y remitir la solicitud adjunta, por fax (957-760043) o correo electrónico a amantero@camaracordoba.com; posteriormente y una vez se haya confirmado la plaza se realizaría el pago de la matrícula, la cuál se puede formalizar mediante transferencia bancaria o en las oficinas de la propia Cámara de Comercio de Córdoba (más información sobre el proceso de matriculación en el teléfono 957-296199). Curso bonificable por la Fundación Tripartita (en función de los créditos y características de la empresa contratante), desarrollándose los viernes de 17h a 22h y sábados de 9h a 14h. El primer módulo se extenderá al jueves 14 de febrero de 17h a 22h, y el quinto al domingo 12 de mayo de 9h a 14h.

Para más información acerca del contenido contactar bien por email (info@efic.es), o por teléfono (680-407423 // 954-589314). Grupos reducidos, plazas limitadas y reserva de la plaza por riguroso orden de inscripción.

EQUIPO DOCENTE (*)



PEDRO MARCOS, es licenciado en C. Económicas y Empresariales, con estudios superiores en Investigación y Técnicas de Mercado (Marketing) y con una experiencia laboral de más de 12 años en el ámbito de la empresa privada y multinacionales (dirección, gerencia, marketing,...). Coach Profesional (CAC nº 10229, por ASESICO, y Coach certificado por Bureau Veritas "categoría oro"), Máster Internacional en Coaching, Máster en Life Coaching, y Master en Executive Coaching. Practitioner en PNL por el Institut Gestalt. Empresario, emprendedor y socio - director de EFIC (Escuela de Formación Integral en Coaching) y co-organizador junto al IEC de la Certificación Internacional en Coaching en Andalucía, para la formación de Coaches Profesionales (avalado por ASESICO, BUREAU VERITAS, ICF y ECA). Especialidad en coaching personal, empresarial, y coaching para el alto rendimiento (ejecutivos, deportistas, políticos, toreros, brokers financieros, etc...). Conferenciante, formador y ponente, para diversas instituciones y empresas públicas y privadas. Profesor de la Certificación Internacional en Coaching.



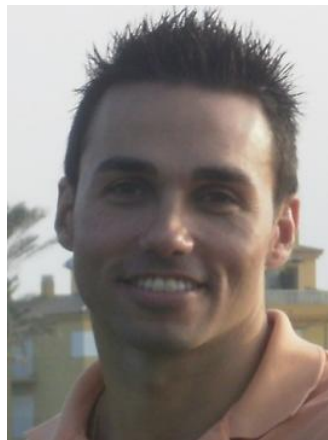
MARTA LIGIÓIZ, es licenciada en Medicina y Cirugía en la Universidad de Sevilla (colegiada nº: 4107710). Forma parte del grupo de estudio de enfermedades psicosomáticas del Colegio de Médicos de Sevilla (SAMP). Master europeo de dos años (600 horas) en Neurociencias: Neurobiología del comportamiento. En la facultad de biología de Sevilla. Dpto de biología molecular y neurociencias. (07-08). Máster europeo de Coaching (140 horas) con el Instituto Europeo de Coaching. (2009-010). Publicación de tres libros: "Descubrir la Neurodidáctica", solicitado y editado por la Universidad Abierta de Cataluña (UOC) 2009. (304 páginas); "La Invitación". RBA (2009- 350 páginas) y "Curso de Vuelo para Constructores de Sueños". RBA (2007- 280 páginas), y varias publicaciones en revistas. Formadora y conferenciante.

(*) El equipo docente definitivo del curso se configurará por formadores incluidos en éste dossier, salvo imposibilidad de alguno de ellos.

EQUIPO DOCENTE (*)



JOSÉ LUÍS FUENTES, es Diplomado en Ciencias Humanas por la Universidad de Sevilla. Experto Universitario en Coaching personal por la Universidad Camilo José Cela de Madrid., Life coach & Organizacional. Trainer grupal. (Gestión del talento, formador de formadores, habilidades directivas, Motivación, liderazgo, selección por competencias, Inteligencia emocional). Entrenador Emocional, Experto en gestión de grupos, en la actualidad desarrolla su carrera profesional como coach personal y organizacional impartiendo numerosos cursos y talleres sobre esta disciplina. Conferenciante y escritor (“El agua de las emociones, un viaje al autodescubrimiento de la razón a la emoción”, editado en España por Corona Borelais, y en EEUU por Baker&Taylor), colabora asiduamente con diversas plataformas digitales a nivel internacional para la difusión del coaching. Es profesor colaborador de la Universidad de Sevilla. Profesor colaborador del Master oficial del Servicios Odontológicos de la Universidad de Sevilla. Y profesor del Instituto de Coaching Empresarial de la Cámara de Comercio de Alicante donde imparte el módulo: “La inteligencia emocional vs coaching al servicio de la Gestión Organizacional”.



VÍCTOR PACHECO, desarrolla su actividad profesional como Coach ejecutivo y deportivo, conferenciante y formador especializado en habilidades de comunicación e inteligencia emocional. Tiene más de 10 años de experiencia profesional en diferentes países (España, Inglaterra, Irlanda y Alemania) desempeñando cargos de ingeniero técnico, dirección comercial y marketing, internacionalización de empresas, consultoría y formación. Coach Profesional Certificado por la Asociación Española de Coaching (ASESCO), por la International Coaching Community (ICC) y por la NLP International Trainers Academy. Diplomado en Ingeniería Técnica Forestal (Huelva), Master MBA en Dirección y Administración de Empresas (Murcia), Master en Prevención de Riesgos Laborales (Madrid), Master en Coaching, Nivel Experto (IEC, Madrid), Certificación Internacional en Coaching (ICC, Madrid), Practitioner de PNL (Barcelona), Master Practitioner de PNL y Trainer de PNL (John Grinder, Londres). Conferenciante miembro de Toastmasters International.

EQUIPO DOCENTE (*)



CARLOS SURROCA, tiene formación ACTP en Coaching Ejecutivo homologada por la ICF. Practitioner y Master en Programación Neurolingüística (PNL) y formación en Coaching en base a PNL. Es diplomado Internacional en Constelaciones Sistémicas Familiares y Organizacionales por la IAG y por el BHIN. Ingeniero Industrial Superior. Especialidad Químicas con un MBA en Dirección y Gestión Empresarial y otro MBA en Dirección Económico-Financiera. Acredita 14 años de experiencia como directivo en la Industria Química y del Petróleo y 20 años de experiencia dirigiendo una Escuela de Negocios. Actualmente centra su actividad en el ejercicio del Coaching de Directivos y Equipos, y en Constelaciones Organizacionales.



BEATRÍZ GARCÍA RICONDO, Coach certificada por la Asociación Española de Coaching (Asesco). Especialista en coaching con PNL por Instituto Potencial Humano. Experta en inteligencia emocional por la Universidad Camilo José Cela. Experta en coaching sistémico de equipos por Lider-Haz-Go. Instructora de firewalking por el Firewalking Institute and Research. Máster en organización y dirección de RRHH por el Instituto de Desarrollo de Directivos. Licenciada en derecho por la Universidad Autónoma de Madrid. Después de desarrollar su carrera profesional durante más de quince años en el área de desarrollo y dirección de recursos humanos de varias empresas, fundó Dart Escuela de Coaching y Emociones en la que ha formado a cinco promociones de nuevos Coaches y creó Entorno Coaching empresa especializada en la gestión de cambios personales y profesionales a través del coaching y del desarrollo emocional. En la actualidad dirige Create Coaching, donde disfruta al frente de un extraordinario equipo de profesionales, dedicada a formar nuevos Coaches, y a acompañar a las personas y a las organizaciones a crear la vida que desean. Es profesora colaboradora de la Universidad Camilo José Cela y colabora con la Fundación Créate para el desarrollo del espíritu emprendedor desde la infancia. Escritora y conferenciante.

(*) El equipo docente definitivo del curso se configurará por formadores incluidos en éste dossier, salvo imposibilidad de alguno de ellos.

EQUIPO DOCENTE (*)



ENRIQUE JURADO, es coach Certificado por la Asociación Española de Coaching (Asesco). Especialista en Coaching con PNL por Instituto Potencial Humano. Máster en Psicología Transpersonal por IPH. Máster Practitioner en Programación Neurolingüística por IPH. Especialista en Oratoria con PNL por IPH. Instructor Executive Firewalking por el Firewalking Institute and Research. Licenciado en Business Administration por Saint Louis University y American University in Paris. Máster en Business Administration Por University of Houston (Texas). Experto en Marketing y Coaching, trabajó en puestos directivos de Marketing en Kraft Foods, RJ Reynolds, Ono, Ya.com y Orange. En la actualidad es fundador de Brand Coaching y director de D'Arte Coaching y Formación Artesanal. Empresario y profesor de Coaching y Marketing para varios centros, escritor y conferenciante.



MONTSE HIDALGO, es experta en Coaching, Inteligencia Emocional y PNL. Licenciada en Ciencias de la Comunicación, MBA y Máster en Dirección de RRHH (Escuela Europea de Negocios), Máster en Coaching Personal y Ejecutivo (Universidad Camilo José Cela), "Directivo 21. El Directivo Coach" (Universidad Francisco Vitoria), experta en Coaching Sistémico de Equipos (Liderazgo), experta en Inteligencia Emocional (Escuela I. E. Madrid), y en P.N.L. (Instituto de Potencial Humano), "Mastery University" por Anthony Robbins (Fiji), "Poder sin Límite," "Wealth Mastery", "Date with Destiny", por Anthony Robbins, "Quantum Leap" (Harv Eker), terapeuta Transpersonal (Escuela Española de Terapia Transpersonal) e Instructora de Firewalking. Socia Fundadora de la empresa Con-fluir, Coaching y procesos de Desarrollo, profesora – colaboradora de la Universidad de Salamanca y en la Universidad Miguel de Cervantes de Valladolid, en cursos de verano y en el Master de Coaching; ha impartido y desarrollado programas para directivos en Telefónica, Grupo Globalia, Hospital la Paz, Esade, El Corte Inglés, Grupo de empresas MRS, Clínica Ruber, Sacyl, Nielsen & Partners, Instituto Enseñanzas Aplicadas, Universidad Camilo José Cela, Universidad Europea de Madrid, etc...

(*) El equipo docente definitivo del curso se configurará por formadores incluidos en éste dossier, salvo imposibilidad de alguno de ellos.



ÁNGEL L. SÁNCHEZ, socio Fundador del Instituto Europeo de Coaching y Director de Instituto de Desarrollo, donde investiga, diseña e imparte programas formativos y conferencias, así como eventos experienciales de alto impacto (tanto indoor como outdoor training) para empresas e instituciones. Coach y formador privado y de equipos. Como coach cuenta con más de 1000 horas de experiencia en sesiones de Coaching Ejecutivo, Coaching de Equipos y de "Life Coaching" y está actualmente en proceso de reconocimiento como PCC por la International Coach Federation (ICF). Ponente en Escuelas de Negocios y Universidades, tanto en Masters de Dirección de Recursos Humanos, como en Masters de Coaching y otras formaciones de postgrado. Colaborador habitual en medios de comunicación (radio, prensa y TV). Es Master en RRHH, Master en Coaching Personal, Ejecutivo y Empresarial y Master y Trainer en PNL. Estudia primero la Licenciatura en Ciencias Químicas y luego en Psicología. Actualmente se nutre de herramientas facilitadoras del cambio investigando en técnicas novedosas como las Constelaciones Estructurales o el Eneagrama, entre otras. En cada campo ha decidido formarse con los mejores especialistas y formadores del mundo como Richard Bandler, Alain Cardon (MCC), Harv Eker, Anthony Robbins, Leo Ravier (MCC), etc y con sabios de nuestros días como Bert Hellinger, o Claudio Naranjo.

(*) El equipo docente definitivo del curso se configurará por formadores incluidos en éste dossier, salvo imposibilidad de alguno de ellos.



ESCUELA DE FORMACIÓN INTEGRAL EN COACHING (EFIC)

Ed. Ariete, C/ Innovación 6-8, M-1.4
(41927) Mairena del Aljarafe
Sevilla (España)

Móvil: 680-40.74.23
Tf: 954-58.93.14
info@efic.es

www.efic.es

CÁMARA OFICIAL DE COMERCIO E INDUSTRIA DE CÓRDOBA

C/ Pérez de Castro, 1
14003 Córdoba

Tf: 957-29.61.99 Ext 0 105
Fax: 957-76.00.43

www.camaracordoba.com

Organiza:



Certificado y Acreditado por:

